

2019년 재정운영 기본방향

목표

나라다운 나라, 앞서가는 경기도

3대 가치

공정

평화

복지

투자중점

도민이 주인인 더불어 경기

자치분권, 직접 민주주의 실현

공정, 투명, 정의로운
도정실현

평화통일
기반조성

삶의 기본이 보장 되는 복지 경기

맞춤형 복지,
3대 무상복지 실현

보육, 돌봄,
공공의료서비스
강화

차별없는 평등한
복지서비스 실현

혁신이 넘치는 공정한 경기경제

소상공인 및
기업 지원강화

혁신경제, 좋은
일자리 창출

농어촌 경쟁력
강화 및 공유
경제 활성화

깨끗한 환경, 편리한 교통

안전하고, 빠르고,
편리한 교통

안정된 주거환경
조성

맑은 공기, 맑은 물,
깨끗한 환경

안전하고 즐거운 경기도

도민의 생명,
재산보호

학교 안팎 안심
교육 실현

체육활성화,
동물행정
체계정비

운영기반

재정기능 재정립

도 재정기능 재정립으로
도 본연의 역할 충실
국가 - 도 - 시·군 / 도 - 민간

도민의 삶에 기여할 수 있도록
재정기능 확대

도의회와 협치를 통한
도민 최우선 재정운영

효율적 재정운영

철저한 재정집행관리

유사중복 사업 통폐합

가성비 높은 사업 선택, 집중투자

과학적 분석, 예측에 기반한
재정운영(성과지향)

재정건전성 확보

재정안정성 및 건전성 유지

재정안정성 확보하면서
도민이 원하는
사업추진 기반마련

재정집행 전반 상시점검을
통한 재정상태 수시분석

2019년 예산편성 주요 특징

도민이 주인인 더불어 경기



자치분권,
직접 민주주의 실현

1,164 억원



공정, 투명, 정의로운
도정 실현

721 억원



평화통일 기반조성

1,390 억원



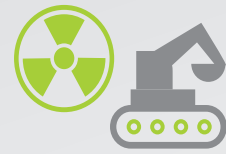
934 억원

도민참여,
직접 민주주의 실현



71 억원

감사, 평가 등
투명성 제고



704 억원

주한미군 공여구역 주변지역,
특수상황지역 개발 등 지원



230 억원

道-시·군
상생 협치 강화



162 억원

조세정의 실현



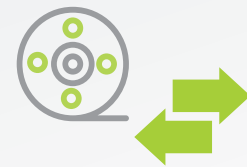
124 억원

DMZ 생태, 평화의 공간
조성 및 운영 활성화



27 억원

특별사법경찰 확대 등
민생범죄 단속 강화



74 억원

통일경제 특구 개발 및
문화창조 허브 확대 구축 등



247 억원

노동자 권익보호 및
근무환경 조성



214 억원

여성권익 향상 및
실질적 성평등 실현



488 억원

남북 문화, 체육 등
교류 활성화

(단위 : 억원)

①	주한미군 공여구역 주변지역 등 지원	375
②	특수상황지역 개발사업	329
③	여성폭력피해관련 지원사업	226
④	경기연구원 지원	202
⑤	지방세 세외수입 체납징수활동 지원 관련 사업	147
⑥	남북교류협력 기금 전출	50
⑦	자원봉사활성화 기반 구축	43
⑧	한반도 생태평화 종합관광센터	36
⑨	통일경제특구 개발계획 수립용역	30
⑩	특별사법경찰 활성화 지원	23
⑪	DMZ 국제다큐영화제 및 콘서트	23
⑫	애기봉 평화생태공원 조성	21
⑬	북한 이탈주민 지역 적응센터 운영	18
⑭	DMZ 국제평화포럼	12
⑮	Live in DMZ 운영	10
⑯	경기 문화창조허브 확대 구축 및 운영	10
⑰	자원봉사 활동 지원	9
⑱	민주공원 관리운영	9
⑲	민간단체 공익활동 지원	7
⑳	DMZ 세계생태 평화축제	6
㉑	노동권익센터 설치 운영	5



2019년 예산편성 주요 특징

삶의 기본이 보장되는 복지경기



기본소득위원회 출범,
보편적 복지 실현
48,688 억원



청년 복지서비스
확대 및 강화
830 억원



보육, 돌봄,
공공의료서비스 강화
38,080 억원



차별없는 평등한
복지서비스 실현
6,954 억원



47,124 억원

생애주기별
맞춤형 복지 지원



147 억원

생애최초
청년국민연금 지원



3,310 억원

공공의료 강화 및
서비스 전달체계 개선



144 억원

이주민, 외국인
복지지원



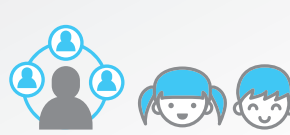
1,564 억원

3대 무상복지 확대 실시
(청년배당, 산후조리, 무상교복)



25 억원

군복무 경기청년
상해보험 가입 지원



34,770 억원

공공보육 및
아동복지 강화



6,153 억원

장애인 자립, 주택,
문화,이동권 등 복지지원



160 억원

청년 면접수당 지원



667 억원

한부모 가족 자립 등
지원



454 억원

일하는 청년통장 및
취업 프로그램 지원 등



44 억원

청년 학자금, 대출이자
지원 및 주거복지 확대



(단위 : 억원)

1	기초연금	21,057
2	의료급여	13,864
3	영유아보육료 지원	12,708
4	생계급여	6,927
5	아동수당	6,045
6	누리과정 운영	5,411
7	양육수당	3,202
8	장애인 연금급여	1,511
9	경기도 청년배당	1,227
10	국가예방접종	1,129
11	노인장기요양 시설급여	1,078
12	저소득 한부모 가족 지원	587
13	치매안심센터 운영	424
14	경기도 산후조리비지원 사업	296
15	노인돌봄 기본서비스 사업지원	205
16	산모 신생아 건강관리 지원	199
17	장애인 특별교통수단 지원	161
18	청년면접수당 지원	160
19	생애최초 청년국민연금 지원	147
20	정신요양시설 운영	147
21	노인장기요양 재가급여	142
22	기초정신건강복지센터 지원	98
23	다문화가족 특화사업	59
24	초등학교 치과주치의 사업	56
25	응급의료전용 헬기 운영	51
26	자살예방관련 사업	43
27	간호간병 통합서비스 사업	36
28	중학교 신입생 교복지원	26
29	군복무 경기청년 상해보험 가입지원	25
30	공공산후조리원 설치운영	15
31	우리동네 주치의	3



2019년 예산편성 주요 특징

혁신이 넘치는 공정한 경기 경제



소상공인 및 기업지원 강화

1,082 억원



혁신경제,
좋은 일자리 창출

845 억원



농어촌 경쟁력 강화 및
공유경제 활성화

8,962 억원



442 억원

전통시장 지원 확대 및
지역화폐 활성화



395 억원

기업 기술지원 및
창업지원 확대



242 억원

사회적 경제 및
공유경제 활성화



640 억원

중소기업 및 수출기업
육성 강화



57 억원

4차 산업기반
미래산업 육성



5,107 억원

농어촌 경쟁력 강화 지원



169 억원

서비스, 콘텐츠산업
진흥 및 육성



3,613 억원

맞춤형 일자리
연계사업 지원



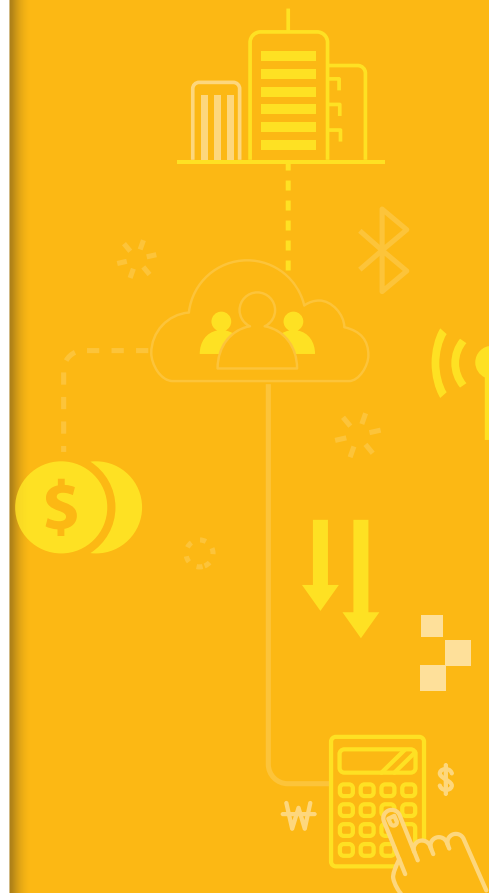
224 억원

미래지향적 산업단지 조성



(단위 : 억원)

① 노인일자리 및 사회활동 지원	1,129
② 학교 교육급식 지원	1,033
③ 자활근로사업	498
④ 친환경 우수농산물 학교급식 지원	208
⑤ 전통시장 주차환경 개선	217
⑥ 고덕산업단지 공업용수도 건설	126
⑦ 경기도 어린이 건강과일 공급	105
⑧ 경기도 지역화폐 운영 및 지원	82
⑨ 재기지원 펀드 조성	80
⑩ 전통시장 시설 현대화	60
⑪ 안산반월 국가산단재생사업	57
⑫ 새로운 경기 징검다리 일자리 사업	56
⑬ 일자리 정책마켓	50
⑭ 소규모 기업환경 개선사업	45
⑮ 사회적경제 활성화 지원	37
⑯ 기술닥터	35
⑰ 지방 강소기업 육성 프로젝트	30
⑱ VR/AR 산업 육성	30
⑲ 기업 기술개발사업	28
⑳ 경기도형 대학생 취업 브리지	26
㉑ 지식재산 창출 및 창업지원	23
㉒ 전통시장 안전확충 및 화재안전요원 배치	21
㉓ 창업 프로젝트 추진	20
㉔ 경기벤처 창업지원센터 운영지원	20
㉕ 게임산업 육성	20
㉖ 중소기업 개발생산판로 맞춤형 지원	17
㉗ 지역맞춤형 경제 활성화	15
㉘ 경기섬유마케팅센터 운영	15



2019년 예산편성 주요 특징

깨끗한 환경, 편리한 교통



안전하고, 빠르고,
편리한 교통

8,525 억원



안정된 주거환경

1,303 억원



맑은 공기, 맑은 물,
깨끗한 환경

4,895 억원



4,794 억원

안전하고 편리한
교통환경 조성



968 억원

도시재생사업 및
노후주택 관리 강화



1,641 억원

미세먼지 저감 및
깨끗한 공기 조성



3,731 억원

빠르고 안전한
교통인프라 구축



335 억원

서민, 청년, 신혼부부 등을 위한
안정된 주거환경 마련 지원



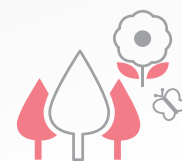
1,357 억원

생태하천 복원 및
건강한 물환경 조성



41 억원

폐교 등 유휴공간 활용복지,
문화공간 조성



1,856 억원

녹지 및 공원 조성, 역사·문화
· 생태 관광자원 활용



(단위 : 억원)

① 수도권 환승할인 지원	2,200
② 별내선, 하남선, 도봉산-옥정 등 복선 전철사업	1,302
③ 시내버스 운송업체 재정지원	946
④ 광역철도사업	827
⑤ 국가지원지방도 건설 및 확포장	800
⑥ 지방도 확포장 사업	766
⑦ 운행차 저공해화 사업	644
⑧ 도시재생 뉴딜사업	614
⑨ 광역버스 준공영제 재정지원	452
⑩ 전기자동차 보급	432
⑪ 시외버스 운송업체 재정지원	387
⑫ 시내버스 운송업체 경영 및 서비스개선지원	150
⑬ 행복주택 건설비 지원	150
⑭ 생태하천복원 사업	143
⑮ 주차환경 개선사업	121
⑯ 주거복지기금 확대	100
⑰ 법인택시기사 처우개선	93
⑱ 기존주택 매입임대 지원	77
⑲ 녹물없는 우리집 수도관 개량사업	76
⑳ 광역급행버스 환승할인 지원	70
㉑ 대용량버스(2층 버스) 도입 확대	64
㉒ 마을버스 청소년요금할인 결손보전	48
㉓ 한탄강 주상절리길 조성	41
㉔ 버스운수종사자 양성	40
㉕ 버스정보 수집, 제공 시스템 운영	35
㉖ 농어촌 공영버스 운영 손실보상	21
㉗ 교통소외지역 맞춤형 버스 운행사업	20
㉘ 저소득층 전세금 대출보증 및 이차지원	8



2019년 예산편성 주요 특징

안전하고 즐거운 경기도



도민의 생명, 재산을
 지키는 안전한 경기도
2,682 억원



학교 안팎
안심교육 실현
1,197 억원



생활문화 복지강화
1,845 억원



체육활성화,
동물행정체계 정비
1,757 억원



2,497 억원

재난재해예방 및 대응
체계 강화



234 억원

안전한 학교환경
조성 지원



1,539 억원

도민 예술 및
문화활동 지원



712 억원

생활체육 등 도민체육
활동 활성화



4 억원

행복마을관리소 설립을 통한
도민안전, 생활편의 지원



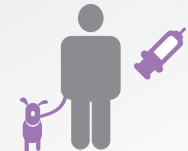
517 억원

학교 안팎 청소년
교육지원 내실화



306 억원

도서관 이용 및
독서문화활동 지원



1,045 억원

가축위생 강화 및 반려
동물 입양문화 조성 등



121 억원

먹거리 등 소비자 안전
보장 강화



446 억원

경기형 평생교육 강화



60 억원

범죄로부터 안전한
지역환경 조성



(단위 : 억원)

1	소방관서 신축 및 이전	473
2	소방차량 등 소방장비 보강	420
3	지방체육시설 지원	248
4	가축질병예방 및 검진약품구입 등 지원	193
5	통합문화체육관광 이용권 사업	169
6	자연재해위험개선지구 정비	152
7	경기도 재난안전종합체험관 건립	150
8	공공도서관 건립지원	150
9	어린이 급식관리지원센터 설치운영	112
10	세계유산보존관리(수원화성)	92
11	의용소방대 활성화	75
12	저소득층 자녀 생활장학금 지원	69
13	방범 CCTV 확대설치	56
14	소방관서 증축	45
15	소방관서 소규모 시설 개보수	42
16	찾아가는 청소년 공부방	34
17	체육프로그램 지원	30
18	산불방지 대책 추진	30
19	소방장비 운영	25
20	학교건축물 석면제거	20
21	노후도서관 시설개선 및 리모델링	20
22	이동안전체험차량 확충	18
23	재해위험저수지 정비	15
24	급경사지 붕괴위험지역 정비	14
25	초등학교 스포츠클럽 육성지원	5



'19년부터 경기도민의 삶이 바뀝니다!!

공정 · 정의

채납징수 강화를 통한 조세정의 실현



- 채납관리단 채용('19년~'21년) **4,500명**
- 채납자 맞춤형 징수를 통한 자주재원 확충('19년~'21년) **2조 7,000억원('19년 9,000억원)**
※ 확보된 재원 : 도민행복증진을 위한 주요 사업 추진에 활용
- 생계형 채납자 경제적 지원
채납처분 유예 **6만명**, 복지연계 **2천명** 등

특별사법경찰 활동 강화를 통한 공정하고 안전한 도민의 삶 보장



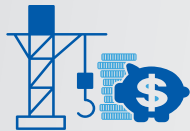
- 조직확대
[현행] **7팀 101명** [확대] **11팀 155명 (54명↑)**
- 직무확대
[현행] **70개 법률** 지명 [확대] **90개 법률** 지명 (**20개↑**)

경기도의료원 수술실 CCTV 설치 지원



- 환자인권 보호 및 의료사고 예방
- 수술실 CCTV 설치
13대(수원 3, 의정부 3, 파주 3, 포천 4)

경기도 대금지급확인 시스템 운영



- 건설 하도급 대금 적기지급을 통한 공정하고 정의로운 사회 구현

민생안정

지역화폐 도입에 따른 소득주도 성장 및 골목상권 활성화



- 소상공인 매출액 약 **1조 5,995억원** 증가 예상 ('19년 약 **3,733억원** 예상)
- **6%** 할인판매에 따른 일반발행(**7,053억원**) 및 *정책수당 (약 **8,852억원**) 발생 및 가게 가처분 소득 증가, 지역경제 활성화, 지역경제 선순환(역외유출 제한)
* 정책수당(청년배당, 산후조리비)
➔ 지역화폐 활용을 통한 소상공인 소득증대(1인당 2.13%), 부가가치 15.9배 창출*
- * 행정안전부 「고향사랑 상품권의 경제적 효과분석 및 제도화 방안」('17.12.)
☞ (강원도 양구, 춘천, 화천) 소상공인 1인당 소득증대(2.13%), 투입 예산 대비 부가가치 15.9배 창출

'19년부터 경기도민의 삶이 바뀝니다!!

다양한 분야에서
맞춤형 일자리 창출
83,400개



- 통일경제특구 경기도 유치 약 **76,000개**
- 공공일자리 약 **5,200개**
- 공익적 민간일자리 약 **2,200개** 등

균형발전

통일경제특구 유치에
따른 생산, 고용 창출



- 100만평 유치시
생산유발 **9조 1,959억원**, 고용창출 **76,000여명**
- 300만평 유치시
생산유발 **22조 4,343억원**, 고용창출 **178,200여명**

도민이 참여하고
체감하는 남북상생
협력사업 도모



- DMZ 보존 및 활용, 조화로운 발전과 평화적 활용을 통한 지역경제 활성화
- 개성한옥마을 보존, 남북예술단 및 체육교류 등 남북교류 사업 활성화
- 남북교류협력기금 조성 확대
'22년까지 **420억원** ('18년 **220억원**, '19년 **270억원**)

동북부 지역 및
낙후지역 지원 강화



- 동북부 지역 지원사업
'18년 **3,992억원**
'19년 **4,512억원**(전년대비 **520억원**↑)
※ 민선7기 '18년 제1회 추경 동북부 도로사업 1,266억원 투입
- 농어촌 상하수도 보급 강화
 - 면단위 상수도 보급률 : 83.0% → **85.0%** (**2.0%**↑)
 - 면단위 하수도 보급률 : 64.4% → **66.8%** (**2.4%**↑)
- 낙후지역 에너지 보급 강화
 - 에너지 자립마을조성 지원
19개 마을(마을당 설비용량 **80KW**)
 - 도시가스 미공급 지역 종합 지원(LPG소형저장탱크 및 배관망 14개 마을, 도시가스 공급관 설치 60개 구역 등)

'19년부터 경기도민의 삶이 바뀝니다!!

도민안전

범죄예방 CCTV 설치 확대



- CCTV 설치예산
'18년 30억원 '19년 56억원 (26억원↑)
- ※ ('19년 사업계획) 통학로 CCTV 90개소, 방범 CCTV 370개소, 저화질 CCTV 교체 2,000대

소방력 확충 및 강화 ('19 ~ '22)



- 소방인력 단계별 충원
3,321명 증원 '18년 8,941명 → '22년 12,262명
- 소방장비 보강 및 재난 대응 능력 확대
 - 개인장비 및 피복 3,321명분 확보 (255억원)
 - 119 안전센터 신설에(26개소) 따른, 구급차, 펌프차 등 필수 장비 78대 추가 구입 (275억원)
- 지역별 소방수요 고려한 소방서 신설
2개소 '18년 34개소 → '20년 36개소
- 골든타임 확보를 위한 119안전센터 신설
26개소 '18년 171개소 → '22년 197개소
- 안전체험기반 조성을 위한 재난안전종합체험관 건립 (오산시 내삼미동)
 - 총 300억원('17년 25억원 → '18년 40억원 → '19년 150억원 → '20년 85억원)

재난현장(고속도로) 신속출동시스템 구축



- 재난현장 도착시간 1분 단축
 - 화재로 인한 사상자
33명 감축 (연 651명 → 연 618명)
 - 심정지환자 소생률
138명 증가 (연 631명 → 연 769명)

미세먼지 저감대책 강화를 통한 쾌적한 대기환경 조성



- 노후 경유차 저공해화 지원(297,597대), 전기자동차 충전 인프라 구축(15,000기) 및 보급확대 (30,000대)
- ➔ 경기도 미세먼지 농도를 '22년까지 33% 감축
- ※ ('17년) 27 $\mu\text{g}/\text{m}^3$ → ('20년) 22 $\mu\text{g}/\text{m}^3$ → ('22년) 18 $\mu\text{g}/\text{m}^3$

'19년부터 경기도민의 삶이 바뀝니다!!

도민행복

청년 생활안정 지원



- 청년배당
만 24세 68만명('19년 17만명)에게 연 **100만원** 지급
- 청년 국민연금 조기가입 지원 : **556,040명**
('19년 157,483명)
- 군복무 청년 상해보험 가입 지원 : 연 **83,912명**
- 청년 면접수당 지원 : 1인당 **30만원**(1회당 5만원, 최대 6회), 연 5만명
- 대학생 학자금 대출이자 지원 확대 : **15,000명 → 20,000명**

산후조리비 지원



- 1인당 50만원 지역화폐 지원(연 **84,600명**)

중학교 신입생 교복 지원



- 1인당 30만원(연 **127,690명**)

결식아동 급식지원 확대



- 지원단가 1인 **4,500원 → 6,000원**으로 확대
(**59,000명** 수혜)

경기도 어린이 건강과일 공급 확대



- (기존) **39,000명 → (확대) 370,000명**
- 농가소득 증가 : **833억원**('19년 125억원)
- 신규 일자리 창출 : **186명**('19년 150명)

경기도 초등학생 치과 주치의



- 경기도 초등학교 4학년생(**1,324학교, 121,003명**)
- 구강질환 예방, 구강보건 불평등 완화

치매 안심센터 운영 확대



- ('18년) 20개소 → ('19년) 46개소
- 치매환자 등록관리 확대 : 149,000명 중 **74,000명**
('19년 **59,000명**)
- 가족교육 및 예방홍보 : **400회, 80만명**